



Gemeente  
Drechterland

## Memo beschoeiingen, vlonders en grondkeringen

**Aan:** De toekomstige Bewoners van het Landje van Fleur  
**Datum:** 4 juli 2023  
**Betreft:** Regelgeving, vlonders, grondkeringen en taluds

---

### Inleiding

Om de groene ambitie uit het beeldkwaliteitsplan te kunnen bewerkstelligen en de bewoners in het plan "Het Landje van Fleur" met een tuin aan het water ook de mogelijkheid te bieden om vlonders/zitkuilen en grondkeringen te kunnen realiseren is deze memo opgesteld met richtlijnen en randvoorwaarden.

De relatie tussen tuin en water is erg belangrijk; hoe hoger de tuin ligt, hoe minder goed de connectie met het water. Tuinen worden daarom zo laag mogelijk aangelegd. Om deze relatie met het water te borgen is in het uitwerkingsplan (omgevingsplan of bopa of chw) Landje van Fleur een regeling opgenomen dat bouwwerken (met uitzondering van walbeschoeiingen) minimaal 1 meter vanaf de waterlijn worden gebouwd. De kavels aan het water worden met een beschoeiing opgeleverd.

### Vlonders, grondkeringen en taluds:

Het doel: een groene uitstraling langs de watergangen door middel van groene taluds en genoeg ruimte voor de doorvaarbaarheid van de waterwegen garanderen. Vlonders en grondkeringen zijn daarbij onder voorwaarde toegestaan.

### Wat mag wel:

Een vlonder/zitkuil langs het water mag worden aangelegd.

Ten behoeve van de vlonder/zitkuil mogen grondkeringen worden gemaakt. Deze grondkering moet minimaal 1 meter vanaf de waterlijn worden aangelegd.

De grondkering mag tot 99 cm hoog vergunningsvrij worden aangelegd, wordt de grondkering hoger dan 1 meter dan is daar een omgevingsvergunning voor nodig.

### Wat mag niet:

De vlonder mag niet over het water en/of over de beschoeiing uitsteken.

Grondkeringen mogen niet op de waterlijn aangebracht worden om zo het bestaande talud te dempen, vlak te maken.

**Voor een vlonder/zitkuil geldt de volgende richtlijn;**

De steiger/zitkuil mag maximaal 50% van de breedte van de kavel beslaan, waarbij minimaal 2 meter afstand wordt gehouden ten opzichte van de erfgrans met de buren.

De taluds naast de steiger/zitkuil dienen een verhouding te hebben van minimaal 1:2

Om een insteekhaven of botenhuis te realiseren moet u een omgevingsvergunning aanvragen, hiervoor kunt u het beste contact opnemen met de gemeente Drechterland.

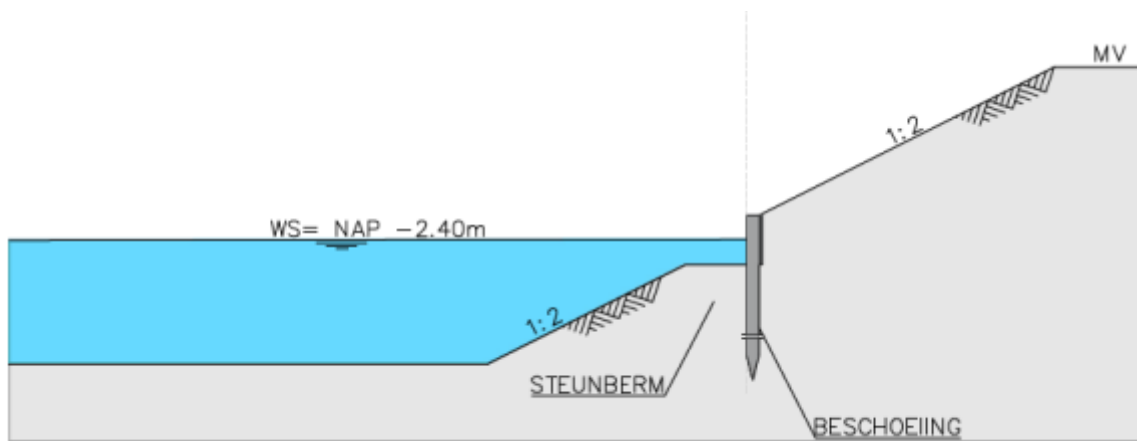


*Dit mag wel: groene uitstraling van de oever.*

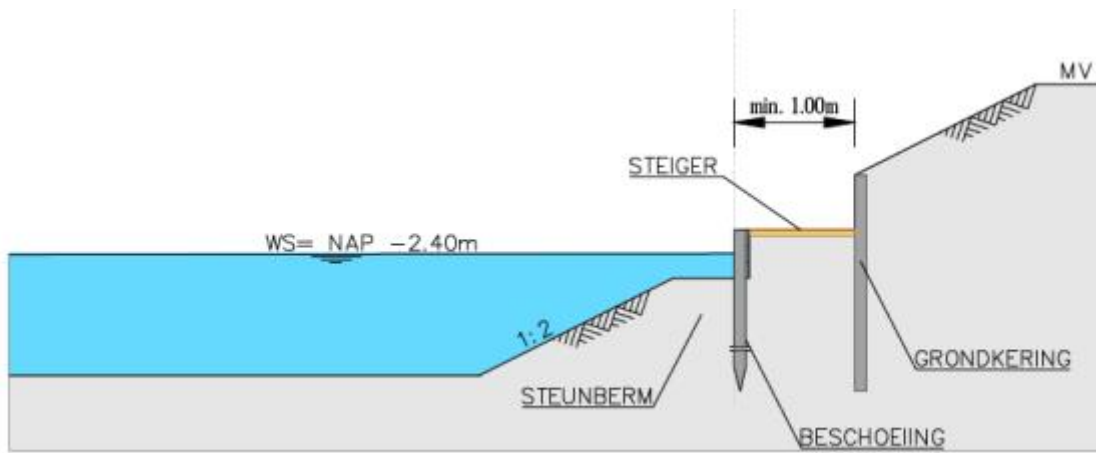


*Dit mag niet: dicht gebouwde uitstraling van de oever omdat de meter langs de waterlijn (vlonder breedte) niet in stand wordt gehouden.*

Schematisch profiel talud bij oplevering woning



Optie 1: Schematisch profiel door bewoner aan te leggen.



Optie 2: Schematisch profiel door bewoner aan te leggen.

